

# MAN SOFORT VERFÜGBAR !!! FASSI 1950

## RA2.28FJ L916

### Details



Erstzulassung	04/2016
Kilometer	59.000 km
Kraftstoff	Diesel
Leistung kW	353 KW / 480 PS
Getriebe	Schaltgetriebe
Emissionsklasse	Euro6
Umweltplakette	4 (Grün)
Typ	Lkw über 7,5 t
Zulässiges Gesamtgewicht	32.000 kg
Achsen	4
Farbcode	Rot
Hersteller	MAN

### Verbrauch & Umwelt

Kraftstoffverbrauch innerorts: 0.0 l/100 km

Kraftstoffverbrauch außerorts: 0.0 l/100 km

Kraftstoffverbrauch kombiniert: 0.0 l/100 km

CO<sup>2</sup>-Emissionen kombiniert: ca.: 0.0 g/km

Emissionsklasse: Euro6

Umweltplakette: 4 (Grün)

### Kontakt

LYMA GmbH  
Am Schlossberg 11  
74722 Buchen

Tel.: +49 (0)6292 9280681  
E-Mail:  
gf@lyma-baumaschinen.de

## MAN SOFORT VERFÜGBAR !!! FASSI 1950

### RA2.28FJ L916

## Ausstattung

- ABS	- Kran	- HU neu
- Klimaautomatik	- Tempomat	

## Fahrzeugbeschreibung

Neue UVV nach Absprache (1350 ?)

Neue abnehmbare Pritsche nach Absprache (ca. 7500 ?)

MAN TGS 35.480 - EURO 6,

Schaltgetriebe

SATTELZUGMASCHINE

8x4 BLATT / BLATT

LED Beleuchtungen

SATTELPLATTE von JOST

Kotflügel ALU-Riffelblech

Start/Stopp

Rundumleuchten

AHK mit Anschlüsse

3 x Staufächer / Werkzeugkisten aus Alu-Riffelblech

Ablagekisten

Kran: FASSI F1950 RA 2.28 mit vollhydraulischer 4-Fach-Abstützung, mit 8 hydraulischen Ausschüben am Hauptarm, Fly-Jib

L916 mit 6 hydraulischen Ausschüben, Seilwinde 4to, Funkfernbedienung, Notaus, Schnellkupplung zwischen Kran und FJ,

Zusatzabstützung

Auf Wunsch unterbreiten wir Ihnen ein Leasing- oder Finanzierungsangebot der GEFA ,

Irrtümer und Zwischenverkauf vorbehalten!

Alle Angaben ohne Gewähr.

## Kontakt

LYMA GmbH  
Am Schlossberg 11  
74722 Buchen

Tel.: +49 (0)6292 9280681  
E-Mail:  
gf@lyma-baumaschinen.de

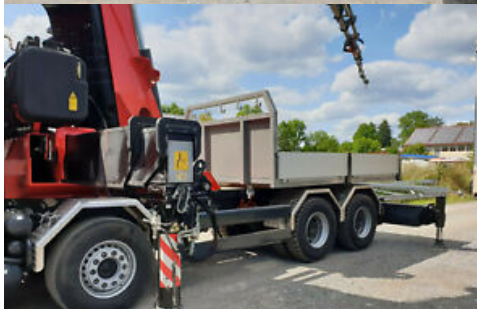
Fahrzeug - Exposé

Fahrzeug Nr.:

**MAN SOFORT VERFÜGBAR !!! FASSI 1950**

**RA2.28FJ L916**

## Fahrzeugbilder



## Kontakt

LYMA GmbH  
Am Schlossberg 11  
74722 Buchen

Tel.: +49 (0)6292 9280681  
E-Mail:  
[gf@lyma-baumaschinen.de](mailto:gf@lyma-baumaschinen.de)